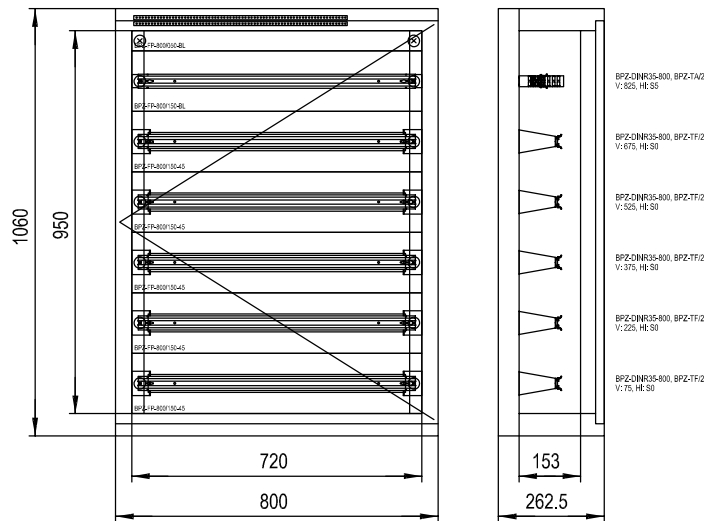
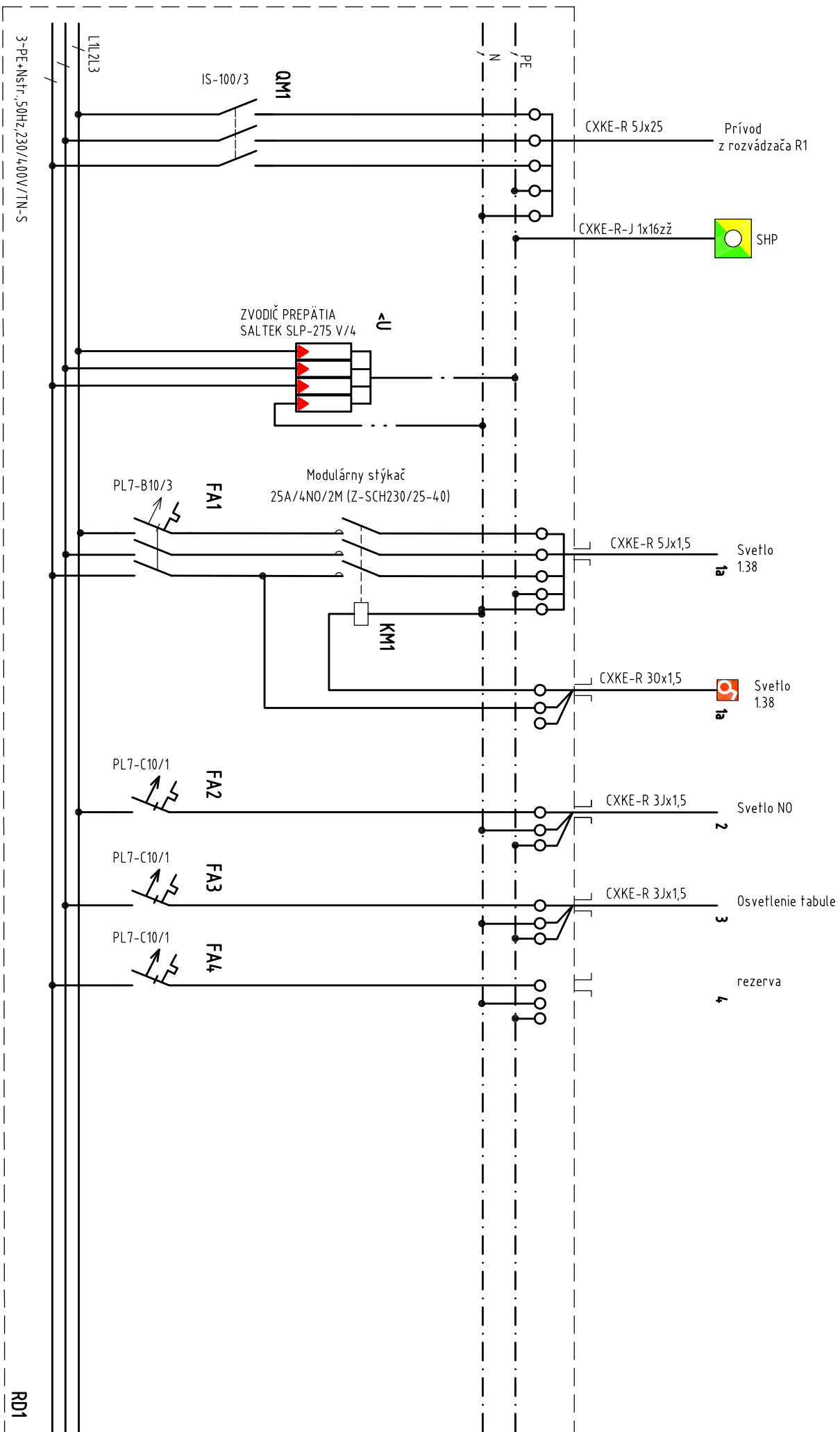


3~PE+N 50Hz, 230/400V, TN-S
OCHRANA PRED ÚRAZOM EL. PRÚDOM V NORMÁLNEJ PREVÁDZKE:
OCHRANA IZOLOVANÍM ŽIVÝCH ČASTÍ, ZÁBRANAMI ALEBO KRYTMI
OCHRANA PRED ÚRAZOM EL. PRÚDOM PRI PORUČE:
SAMOČINNÝM ODPOJENÍM OD NAPÁJANIA



Rozvádzač:	xEnergy Basic
Menovité napätie:	Menovité napätie 415V AC. Menovité izolačné napätie 440V AC. Trieda ochrany I.
Poloha:	NA omietke
Stupeň krytia:	IP30
Mechanická odolnosť:	IK08
Požiarna klasifikácia:	Žiadna
Dvere:	Plechové plné s 1-bodovým otočným zámkom, jednokrídlové
Vonkajšie rozmery:	800 x 1060 x 262,5 (Šírka x Výška x Hĺbka)
Vnútorne rozmery:	720 x 950 (Šírka x Výška)
Výklenok:	-
Podstavec:	Žiadny
Vnútorne členenie:	Jeden rám šírky 720mm.
Konštrukcia:	Uchytenie DIN lišt a montážnych plechov na montážny rám vzadu (s možnosťou montáže krycích dosiek).
Konštrukcia:	Max. počet radov DIN lišt (bez montáže elektromerových vaní) 6 (modulov 210).

ZODP. PROJEKTANT: ING. ARCH. JÁN TVRDOŇ		ARCHITECTURAL & BUILDING MANAGEMENT s.r.o.		
PROJEKTANT: ING. KAROL KAŽIMÍR, ING. RUDOLF ŠKRABÁK				
OKRES: BANSKÁ BYSTRICA				
MESTO: BANSKÁ BYSTRICA, K.Ú. KREMNIČKA				
INVESTOR: BANSKOBYSTRICKÝ SAMOSPRÁVNÝ KRAJ, NÁMESTIE SNP 23, 974 01 BANSKÁ BYSTRICA				
SOŠ HNÚŠŤA VYBUDOVANIE TRÉNINGOVÉHO CENTRA V RIMAVSKEJ SOBOTE K.Ú. RIMAVSKÁ SOBOTA, PARC.Č. KN C 1726/3,4,5,6,7,8,9,10,11,12,14,15,16,17,18,19,24,25,26 ELEKTROINŠTALÁCIA		FORMÁT:		6xA4
		DÁTUM:		10/2024
		STUPEŇ PD:		DRS
		ČÍS.ZÁKAZKY:		
Rozvádzač RD1		MIERKA:		ČÍSLO VÝKRESU:
		-		EL-03



Prehľadová schéma výstroja NN

NÁZOV VÝKRESU

Rozvádzač RD1

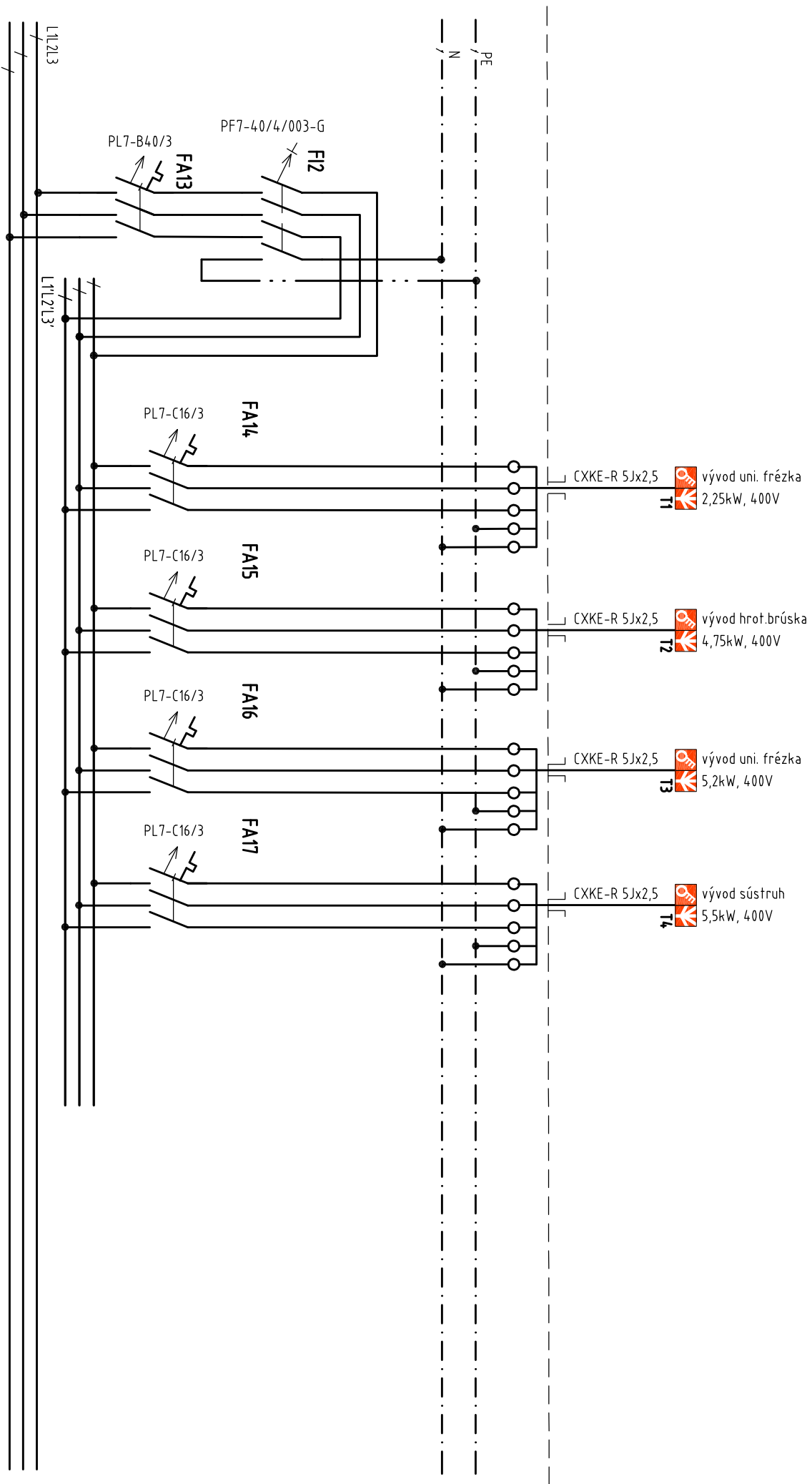
ČÍSLO LISTU

2

ČÍSLO VÝKRESU

EL-03

RD1



3PENsfr.,50Hz,230/400V/TN-C

RD1

NÁZOV VÝKRESU

Rozvádzač RD1

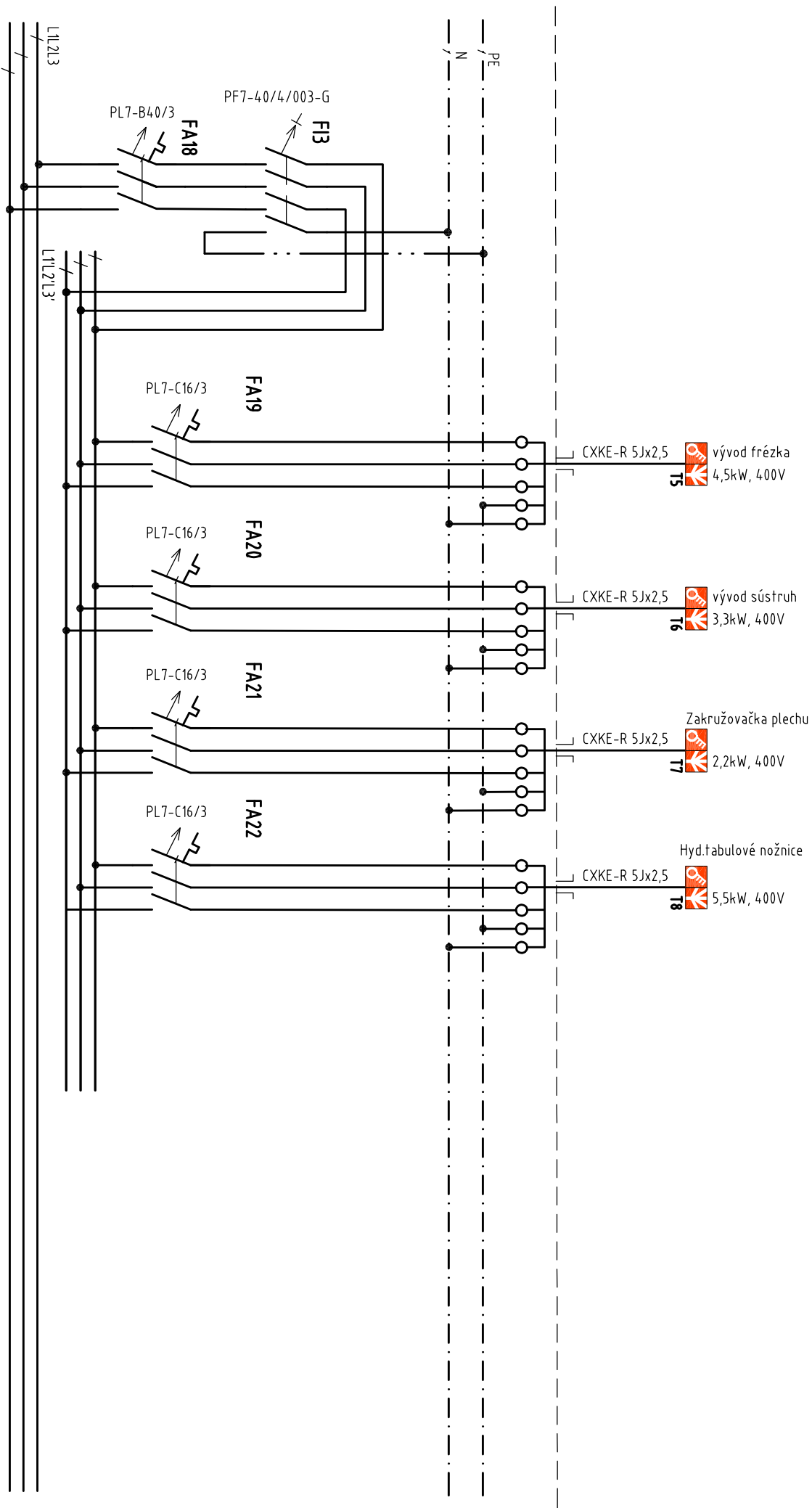
ČÍSLO LÍSTU

4

Prehľadová schéma výstroja NN

ČÍSLO VÝKRESU

EL-03



3PENstr., 50Hz, 230/400V/TN-C

RD1

NÁZOV VÝKRESU

Rozvádzač RD1

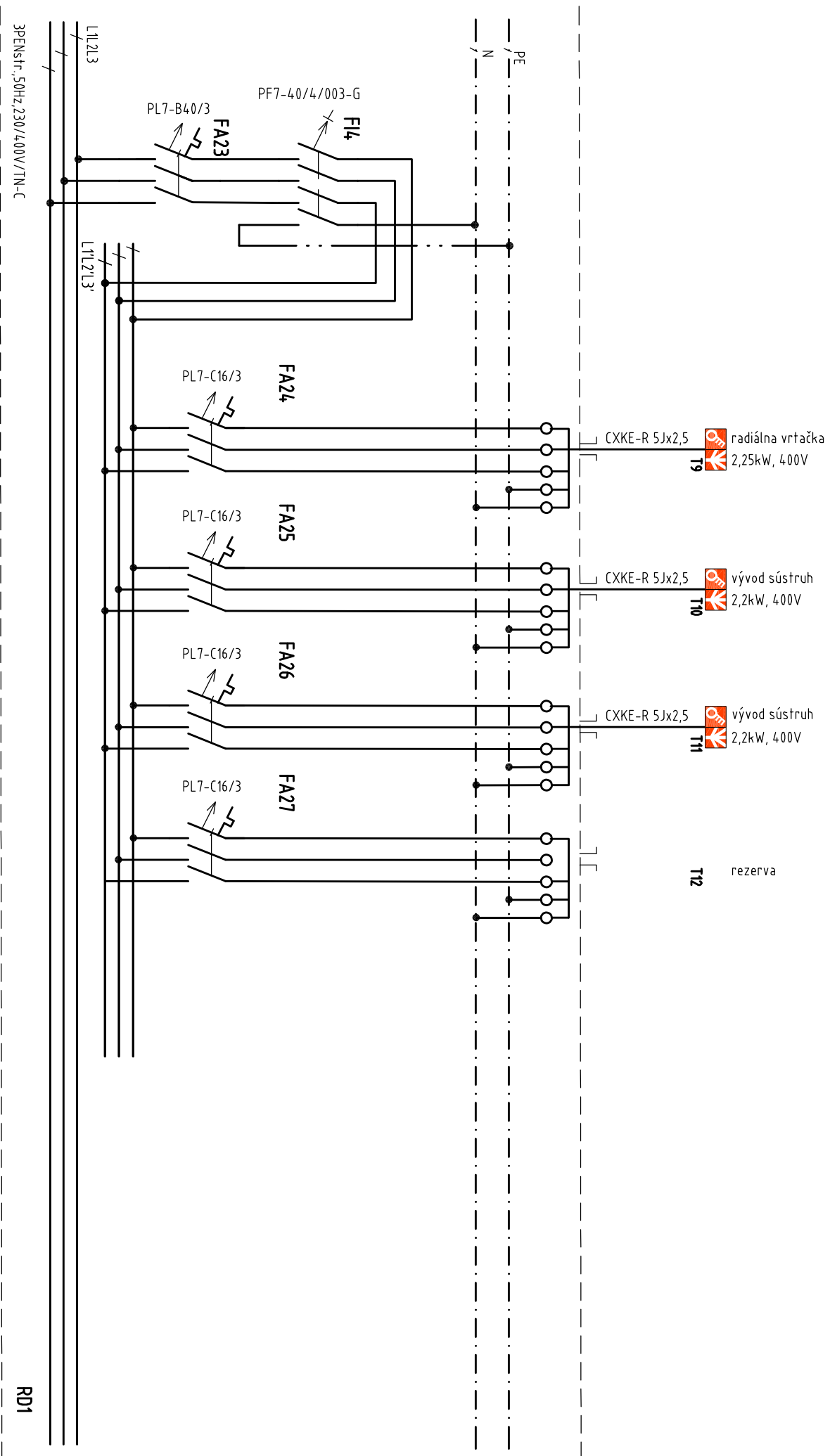
ČÍSLO LISTU

5

Prehľadová schéma výstroja NN

ČÍSLO VÝKRESU

EL-03



NÁZOV VÝKRESU

Rozvádzač RD1

Prehľadová schéma výstroja NN

ČÍSLO LISTU

9

ČÍSLO VÝKRESU

EL-03